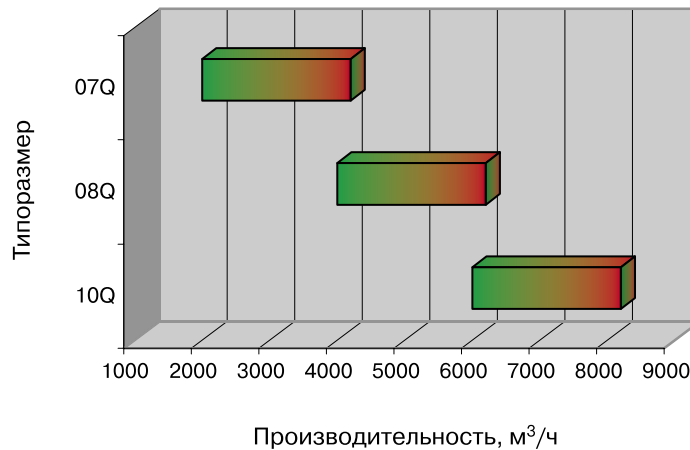


#### 1. ОБЩЕЕ ОПИСАНИЕ

Моноблочные приточно-вытяжные установки с пластинчатым рекуператором предназначены для систем вентиляции и кондиционирования воздуха производительностью по приточному воздуху от 2000 до 8000 м<sup>3</sup>/ч.



#### Преимущества:

- | производительность по воздуху – до 8000 м<sup>3</sup>/ч;
- | моноблочная конструкция;
- | применение вентиляторов с высоким КПД;
- | встроенный щит управления с внутренним монтажом проводок;
- | утилизация теплоты с помощью перекрестного рекуперативного теплообменника;
- | соответствует требованиям к качеству RAL;
- | различные модификации.

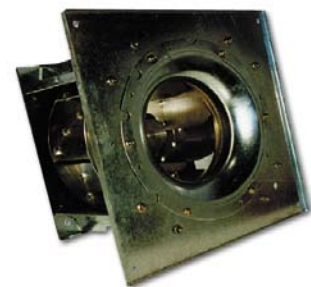
#### Варианты исполнения:

- | базовая модель для установки внутри здания – соответствует стандарту RAL;
- | гигиеническое исполнение;
- | наружное исполнение;
- | дополнительная комплектация воздухораспределителем (по заказу);
- | по согласованию с заводом изготовителем возможны другие модификации.

#### 2. ЭЛЕМЕНТЫ УСТАНОВОК

##### Вентиляторы

Используются вентиляторы без корпуса (типа «свободновращающееся колесо»). Для обслуживания вентиляторы выдвигаются. Для привода вентиляторов применены компактные электродвигатели новой конструкции (так называемый ЕС-мотор) с внешним ротором и регулируемой частотой вращения. Электродвигатели обладают высоким КПД, до 90%. Коэффициент полезного действия электродвигателя остается постоянным для всего диапазона частоты вращения. При частичной загрузке эта особенность дает значительный энергосберегающий эффект.



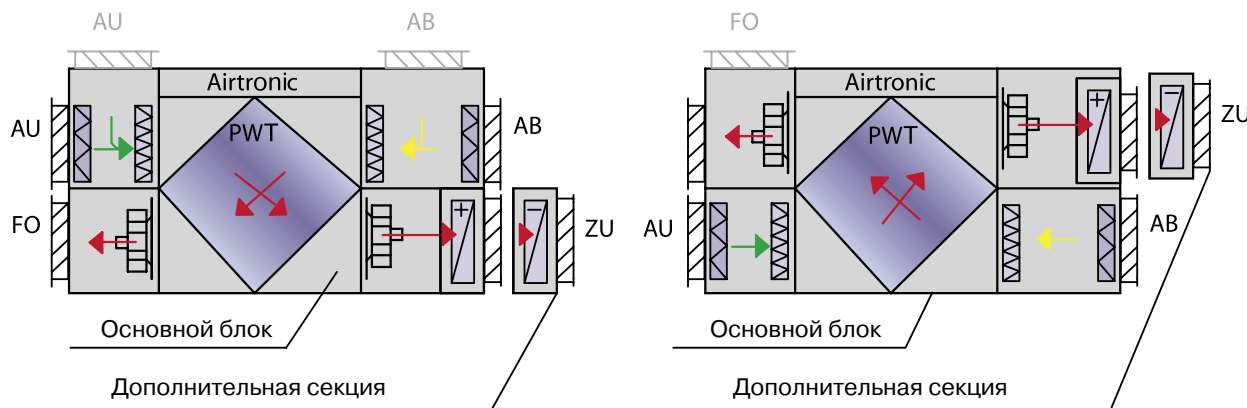
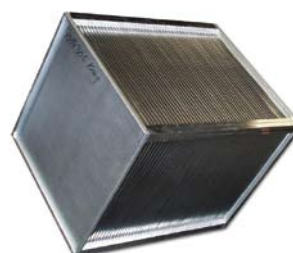
**Встроенная автоматика**

Все элементы автоматике размещены в корпусе установки, выполнен внутренний монтаж и подключение. В системе управления применяется микропроцессорный контроллер, к которому подключены датчики и исполнительные механизмы. Аппаратура управления осуществляет поддержание заданных параметров внутреннего воздуха, измеряет температуру приточного, удаляемого и внутреннего воздуха. Благодаря установленному регулятору частоты вращения вентилятора, установки способны подстраиваться под заданную производительность по воздуху. Органы управления и индикации выведены на терминал управления, снабженный четырехстрочным жидкокристаллическим дисплеем. В аппаратуре управления могут быть предусмотрены дополнительные возможности управления и регулирования по заданию заказчика.



**Теплоутилизатор**

Установки оснащены пластинчатыми, перекрестного типа, рекуперативными теплообменниками. Коэффициент эффективности достигает 65%. Благодаря разделению воздушных потоков почти полностью исключается попадание удаляемого воздуха в приточный. Возможно применение теплообменников с пластинами, покрытыми эпоксидной смолой.



**Присоединение к вентиляционной сети**

Присоединение установки к сети осуществляется при помощи гибких вставок. Температура перемещаемой среды – до +80 °С.



**Воздуонагреватель и воздухоохладитель (по заказу)**

Используется теплообменник с медными трубками и алюминиевым оребрением. Воздуонагреватель водяной; воздухоохладитель – непосредственный испаритель для фреона R407C. Присоединительные патрубки выведены сбоку корпуса. Поддон воздухоохладителя выполнен из водостойкого алюминия и имеет отводящий патрубков диаметром 200 мм. Выдвижной каплеотделитель содержит профили из полипропилена, помещенные в алюминиевую рамку.

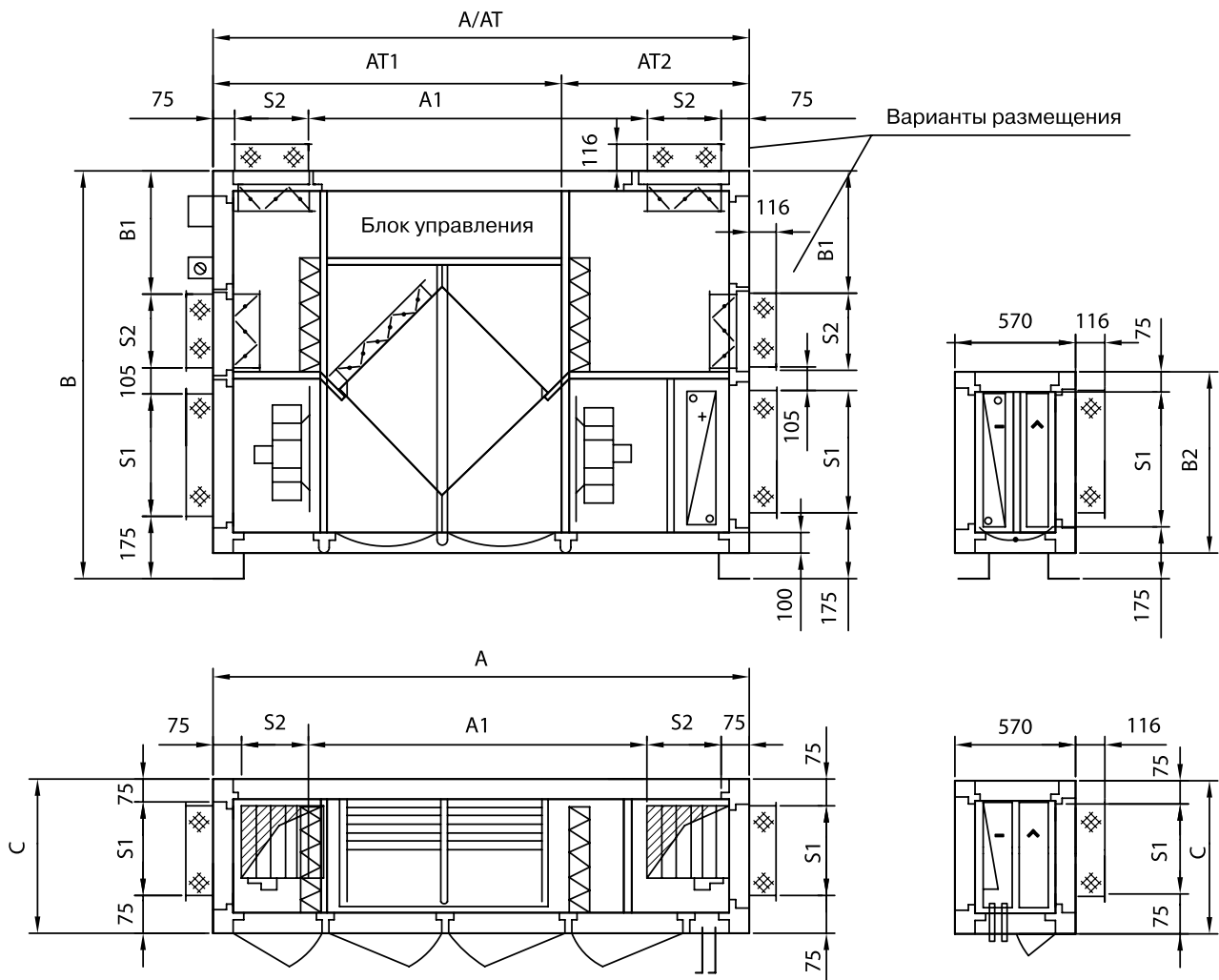


#### Фильтры воздушные

Панельные фильтры изготовлены из полипропилена. Площадь фильтрующей поверхности сопоставима с карманными фильтрами. Фильтр улавливает масла и жиры, является водоотталкивающим и предотвращает развитие бактерий (согласно DIN EN 846). Фильтры полностью сжигаемы. Класс фильтров – от G4 до F9. Рамки фильтра изготовлены: для обычного исполнения - из оцинкованной стали; для гигиенического и наружного исполнения – из нержавеющей стали 1.4301.



#### 3. ГАБАРИТНЫЕ РАЗМЕРЫ



Типо-размер	Размеры для исполнения, мм												Вес, кг		
	Гигиеническое											Наружное		основного блока	теплообменника
	A	A1	AT	AT1	AT2	B	B1	B2	C	S1	S2	A	A1		
E07Q	2580	1680	-	-	-	1835	450	830	730	580	375	2820	1920	576	80
E08Q	2820	1920	2865	2055	810	1755	400	950	850	700	375	2820	1920	603	110
E10Q	3540	2640	3585	2535	1050	2155	600	1150	1050	900	375	3780	2640	860	130