



Переваги відцентрових високонапірних вентиляторів

- висока продуктивність
- атмосферостійкий двигун зі ступенем захисту IP55, винесений з потоку повітря

Преимущества центробежных высоконапорных вентиляторов

- высокая производительность
- атмосферостойкий двигатель со степенью защиты IP55, вынесенный из потока воздуха

Конструкція та виконання

Корпус

Корпус з оцинкованого сталюого листа, одностороннього всмоктування, в класичній формі „завиток” до типорозміру 200, та в формі „завиток” з чотирикутними боковими панелями до типорозміра 560. Типоряд ERN має крильчатки з загнутими вперед лопатями з оцинкованої сталі, типоряд EHN має крильчатки з загнутими назад лопатями з стійкого до дії морської води алюмінію. Температура оброблюваного повітря до +60[°C].

Крильчатка

Робоче колесо змонтоване на валу IEC двигуна виконання B5 до типорозміру 200, та в виконанні B3 до типорозміру 560, та збалансоване разом з ним відповідно до класу якості G 2,5 згідно DIN ISO 1940.

Електродвигуни

Ступінь захисту IP 55, розташований поза потоком повітря на стабільній опорній конструкції. Клемна коробка має ступінь захисту IP 55 та змонтована на двигуні.

Конструкция и исполнение

Корпус

Корпус из оцинкованного стального листа, одностороннего всасывания, в классической форме „улитка” до типоразмера 200, и в форме „улитка” с четырехугольными боковыми панелями до типоразмера 560. Типоряд ERN имеет крыльчатки с вперед загнутыми лопатками из оцинкованной стали, типоряд EHN имеет крыльчатки с назад загнутыми лопатками из стойкого к морской воде алюминия. Температура обрабатываемого воздуха до +60[°C].

Крыльчатка

Рабочее колесо смонтировано на вале IEC двигателя исполнения B5 до типоразмера 200, и в исполнении B3 до типоразмера 560, и сбалансировано вместе с ним согласно классу качества G 2,5 по DIN ISO 1940.

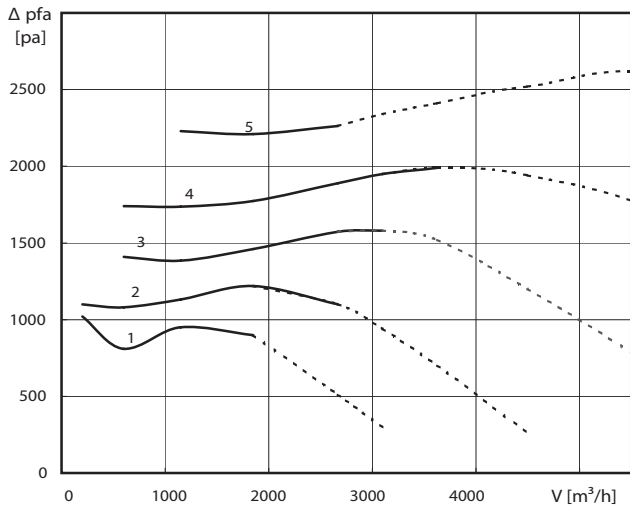
Электродвигатели

Степень защиты IP 55, расположен вне потока воздуха на стабильной опорной конструкции. Клемная коробка имеет степень защиты IP 55 и смонтирована на двигателе.

Умовне позначення	H		E		D 200-4	RD0
	E	R	N	D		
Е одностороннє всмоктування	┌					
H назад загнуті R вперед загнуті	└					
N стандартний двигун	┌	└				
E однофазний D трифазний	┌	└	└			
Діаметр крильчатки	┌	└	└	└		
Кількість полюсів	┌	└	└	└	└	
Напрямок обертання та положення корпусу	┌	└	└	└	└	└

Условное обозначение	H		E		D 200-4	RD0
	E	R	N	D		
Е односторонний всас	┌					
H назад загнутые R вперед загнутые	└					
N стандартний двигател	┌	└				
E однофазний D трехфазний	┌	└	└			
Діаметр крильчатки	┌	└	└	└		
Количество полюсов	┌	└	└	└	└	
Направление вращения и положение корпуса	┌	└	└	└	└	└

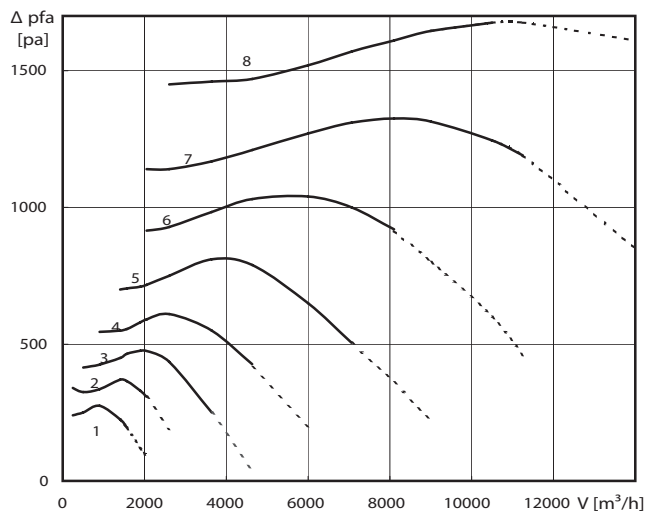
U = 230 V U = 400 V



Nr.	Тип	кВт	I [A]	[1/мин]	[°C]	[kg]
1	ERNE 180-2	1.10	7.00	2720	40	17
1	ERND 180-2	1.10	2.60	2815	40	16
2	ERND 200-2	2.20	4.80	2835	40	26
3	ERND 225-2	3.00	6.30	2860	40	32
4	ERND 250-2	4.00	8.50	2880	40	50
5	ERND 280-2	4.00	8.50	2880	40	58

Не застосовувати в області пунктирних ліній /
Не применять в области пунктирных линий

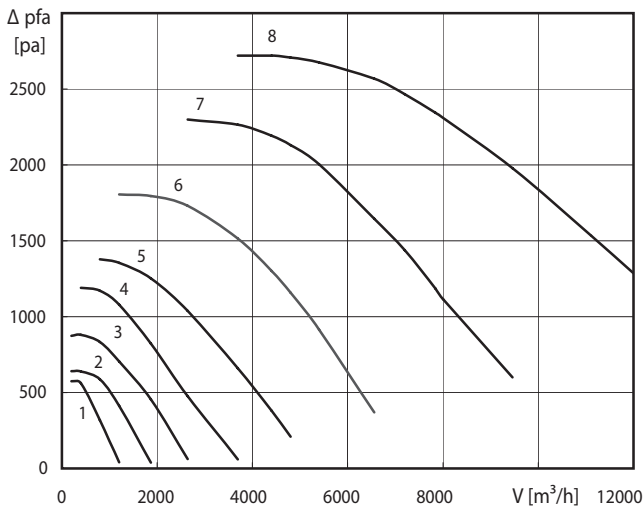
U = 230 V U = 400 V



Nr.	Тип	кВт	I [A]	[1/мин]	[°C]	[kg]
1	ERND 200-4	0.37	1.10	1380	40	12
2	ERND 225-4	0.55	1.50	1380	40	16
3	ERND 250-4	1.50	3.70	1410	40	34
4	ERND 280-4	2.20	5.40	1410	40	56
5	ERND 315-4	4.00	9.00	1420	40	56
6	ERND 355-4	5.50	12.0	1460	40	72
7	ERND 400-4	9.20	20.0	1460	40	92
8	ERND 450-4	9.20	20.0	1460	40	100

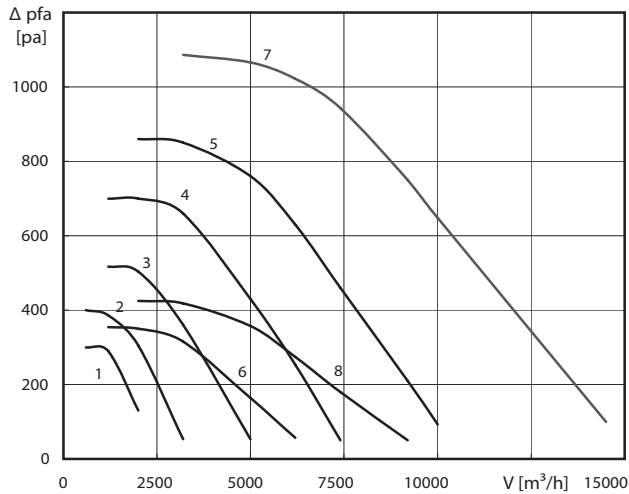
Не застосовувати в області пунктирних ліній /
Не применять в области пунктирных линий

U = 400 V



Nr.	Тип	кВт	I [A]	[1/мин]	[°C]	[kg]
1	EHND 200-2	0.25	0.68	2830	60	8
2	EHND 225-2	0.37	1.0	2740	60	9
3	EHND 250-2	0.55	1.36	2800	60	10
4	EHND 280-2	1.10	2.40	2845	60	16
5	EHND 315-2	1.50	3.25	2860	60	24
6	EHND 355-2	3.00	6.10	2890	60	52
7	EHND 400-2	5.50	10.3	2830	60	68
8	EHND 450-2	7.50	14.7	2840	40	84

ERNE/D EHND



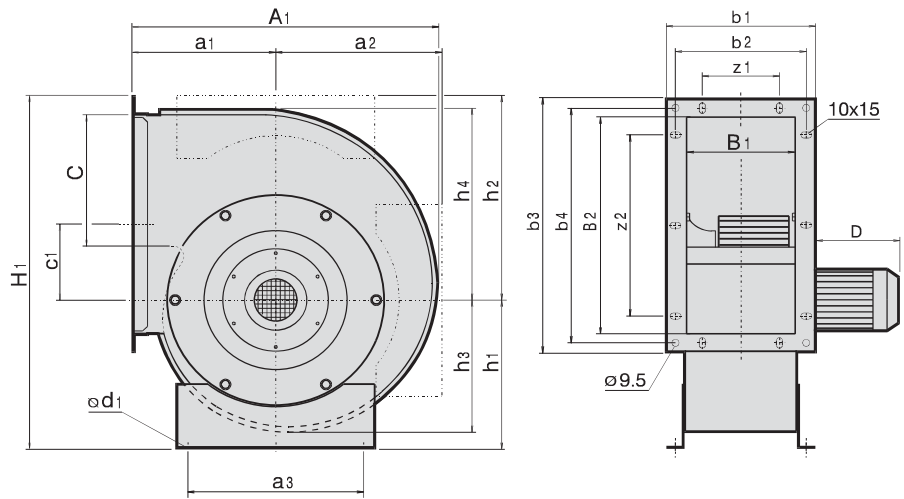
U = 400 V

Nr.	Type	P [kW]	I [A]	[1/мин]	[°C]	[kg]
1	EHND 315-4	0,25	0,76	1380	60	14
2	EHND 355-4	0,37	1,03	1380	60	17
3	EHND 400-4	0,75	1,86	1395	60	19
4	EHND 450-4	1,1	2,55	1410	60	35
5	EHND 500-4	2,2	4,70	1410	60	49
6	EHND 500-6	0,55	1,60	960	60	34
7	EHND 560-4	3,0	6,40	1420	60	66
8	EHND 560-6	1,1	2,90	960	60	52

Типорозмір/Типоразмер

ERNE 180 - 200
ERND 180 - 200

EHND 200

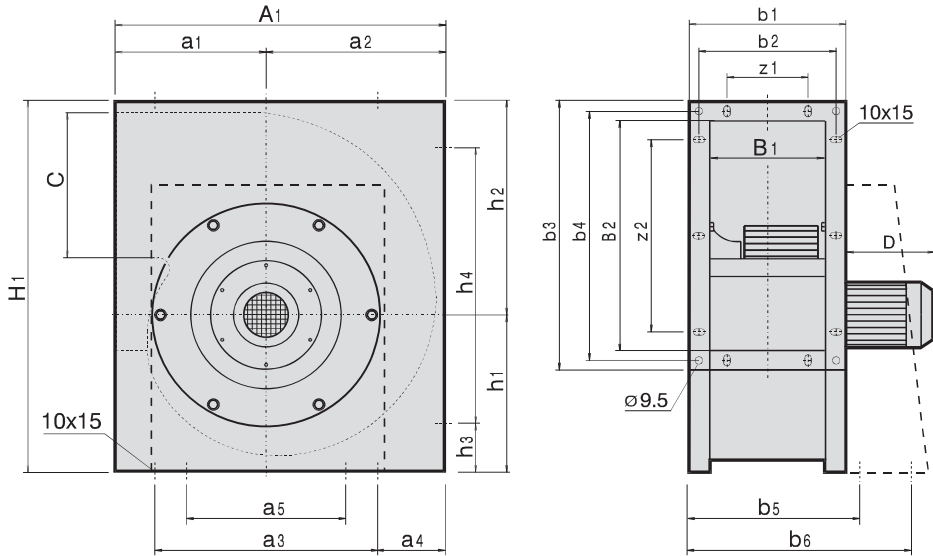


[мм]	EHN. -2	ERN. -2	ERN. -4 ERN. -2
Типорозмір/ типоразмер	200	180	200
A 1	367	333	367
a 1	179	167	179
a 2	192	172	192
a 3	214	180	214
B 1	127	114	127
B 2	252	226	252
b 1	187	174	187
b 2	161	147	161
b 3	312	286	312
b 4	286	259	286
C	157	142	157

[мм]	EHN. -2	ERN. -2	ERN. -4 ERN. -2
Типорозмір/ типоразмер	200	180	200
c 1	89	81	89
D 1	180	190	190
D 2		210	250
d 1	7	7	7
H 1	433	394	433
h 1	189	172	189
h 2	253	232	253
h 3	157	143	157
h 4	226	204	226
z 1	90	90	90
z 2	2 * 90	2 * 90	2 * 90

Всі розміри наведені в [мм]/Все размеры приведены в [мм]

- ERNE / D : * D 1 = Довжина для 4-полюсного двигуна/Длина для 4-полюсного двигателя
- ERNE / D : * D 2 = Довжина для 2-полюсного двигуна/Длина для 2-полюсного двигателя
- EHND : * D 3 = Довжина для 4-полюсного двигуна/Длина для 4-полюсного двигателя
- EHND : * D 4 = Довжина для 2-полюсного двигуна (Типорозмір. 500/560 = 6-полюсного двигуна)
Длина для 2-полюсного двигателя (Типоразмер 500/560 = 6-полюсного двигателя)
- EHND : * a 5, b 5, b 6 відсутні до типорозміру 450 / a 5, b 5, b 6 отсутствуют до типоразмера 500 и 560



	ERN. - 4 ERN. - 2 — EHN. - 2	ERN. - 4 ERN. - 2 — EHN. - 2	ERN. - 4 ERN. - 2 — EHN. - 2	ERN. - 4 — EHN. - 4 EHN. - 2	ERN. - 4 — EHN. - 4 EHN. - 2	ERN. - 4 — EHN. - 4 EHN. - 2	ERN. - 4 — EHN. - 4 —	— — — EHN. - 4 EHN. - 6	— — — EHN. - 4 EHN. - 6
Типорозмір/ типорозмір	225	250	280	315	355	400	450	500	560
A 1	400	440	485	535	600	670	726	800	892
a 1	185	200	220	240	265	305	298	330	368
a 2	215	240	265	295	335	365	428	470	524
a 3	2 * 110	2 * 110	2 * 110	4 * 110	4 * 110	2 * 178	2 * 225	2 * 225	2 * 250
a 4	78	100	124	42	81	124	112	147	169
*a 5	300	340	320	360	380	350	370	400	450
B 1	140	160	180	200	224	248	284	318	357
B 2	285	319	358	401	450	498	569	638	715
b 1	204	224	244	264	288	312	348	382	421
b 2	178	198	218	238	262	289	324	358	397
b 3	348	382	421	464	513	562	629	698	775
b 4	322	356	395	438	487	541	605	674	751
*b 5	220	270	300	310	330	350	400	420	460
*b 6	400	450	480	490	560	530	630	600	640
C	176	197	220	248	280	313	353	392	436
*D 1	210	250	285	300	345	385	385	—	—
*D 2	285	300	300	—	—	—	—	—	—
*D 3	—	190	190	190	210	210	250	285	280
*D 4	—	190	210	230	280	345	—	210	250
H 1	466	512	566	630	700	750	828	918	1030
h 1	192	210	232	258	285	299	342	379	435
h 2	274	302	334	372	415	451	486	539	595
h 3	110	130	43	71	100	191	189	234	265
h 4	2 * 110	2 * 110	4 * 110	4 * 110	4 * 110	2 * 178	2 * 225	2 * 225	2 * 250
z 1	100	100	100	100	2 * 100	2 * 100	2 * 112	2 * 112	2 * 112
z 2	2 * 100	3 * 100	3 * 100	3 * 100	4 * 100	4 * 100	4 * 112	5 * 112	6 * 112

Всі розміри наведені в [мм]/Все размеры приведены в [мм]